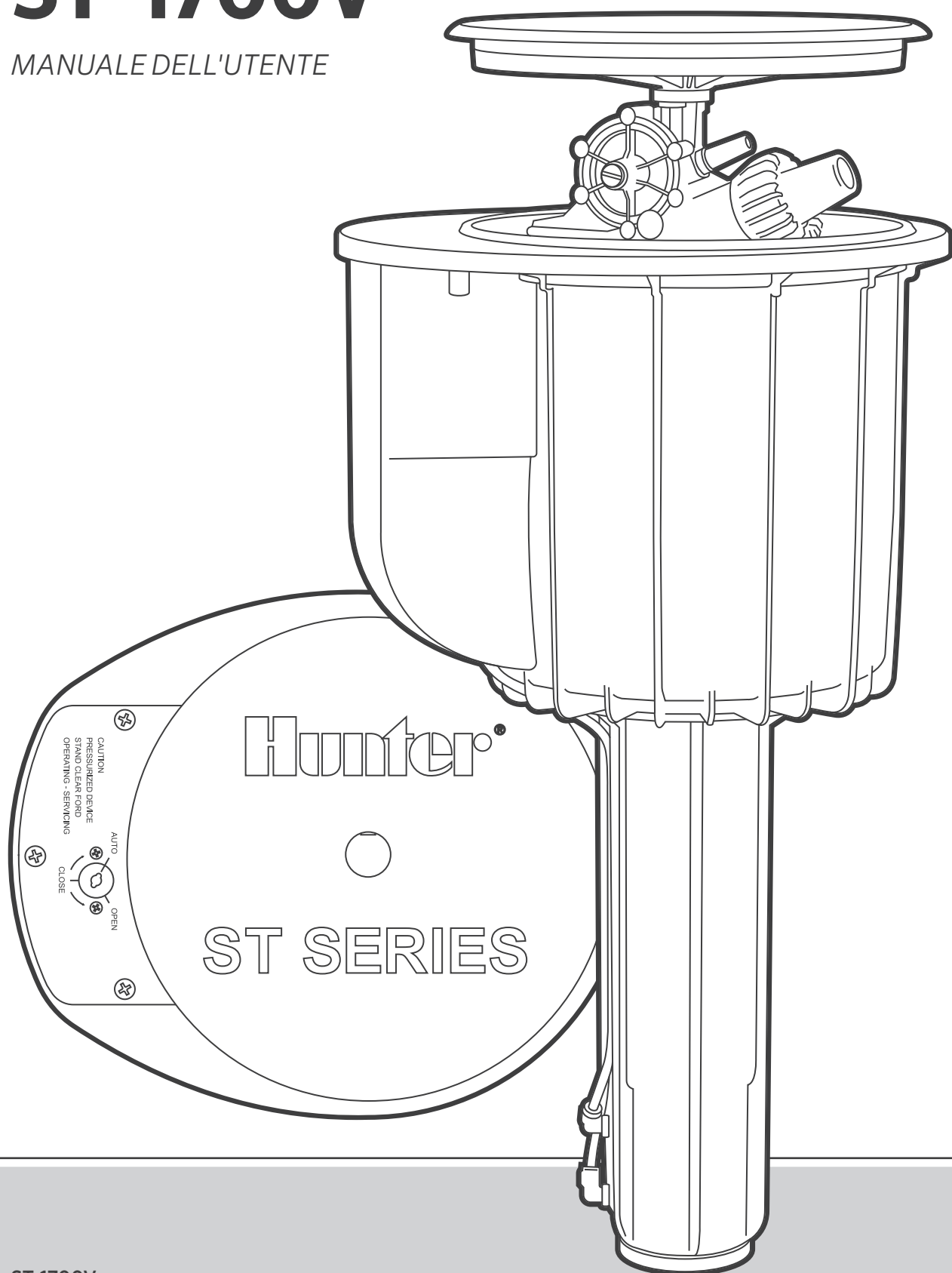


# ST-1700V

MANUALE DELL'UTENTE



ST-1700V

Turbina per erba sintetica a lungo raggio

**Hunter**<sup>®</sup>

## Panoramica

Le turbine per erba sintetica di Hunter sono progettate per raffreddare, lavare e pulire campi sportivi in erba sintetica. La turbina per erba sintetica a lungo raggio ST-1700V garantisce un'irrigazione di alta qualità dal perimetro del campo e presenta una configurazione con valvola in testa (VIH) e un design Total-Top-Service (TTS) che semplificano l'installazione e la manutenzione. L'ultra resistente sistema a ingranaggi interno di ST-1700V è lo stesso della collaudata turbina ST-1600-HS-B e offre il massimo dell'affidabilità negli anni.

### Valvola in testa

Il design VIH integra la valvola di controllo, il solenoide e il sensore manuale On-Off-Auto all'interno dell'involucro ultrasensibile e antiurto della turbina, per un design comodo e compatto molto apprezzato dagli installatori e dagli utenti finali.

### Design Total-Top-Service

Il design Total-Top-Service consente di eseguire la manutenzione di ogni componente accedendo dalla superficie, senza dover tagliare il tappeto sintetico. L'ampio vano flangiato può ospitare connettori stagni di grandi dimensioni e contenere un decoder per sistemi di controllo monocavo.

### VANTAGGI PRINCIPALI


- Il sistema a ingranaggi interno ad alta resistenza e il pistone pop-up in acciaio inossidabile offrono anni di prestazioni affidabili
- Irrigazione a lungo raggio fino a 48 m con cinque tipi di ugelli
- Arco completo regolabile in un unico modello, da 40° a 360°
- Velocità di rotazione regolabile tramite apposita manopola

## Risoluzione dei problemi

Sono disponibili informazioni utili sul prodotto, compresi suggerimenti relativi all'installazione e molto altro.



 [hunter.direct/st1700vhelp](https://hunter.direct/st1700vhelp)

 +1 760 591 7383

### Importante

L'acqua può contenere corpi estranei quali sabbia, sassolini e altre impurità che possono danneggiare la turbina. Per evitare questo problema, è necessario installare un filtro.

### Dopo l'installazione

Risoluzione dei problemi relativi alla rotazione dopo l'installazione:

1. Verificare che l'ugello secondario non sia ostruito.
2. Verificare se l'elica nel gruppo turbina è bloccata.

Risoluzione dei problemi di funzionamento dopo aver collegato un sistema con decoder:

1. Controllare che i cavi siano collegati correttamente.
2. Scambiare i due cavi del solenoide.

### Attenzione

- Non eseguire alcuna regolazione o verifica con il sistema in azione.
- Allontanarsi dall'area della turbina e dal getto d'acqua.
- Assicurarsi che il getto d'acqua non sia diretto verso persone, animali, linee elettriche, strade o altri oggetti.

### Dimensioni del prodotto

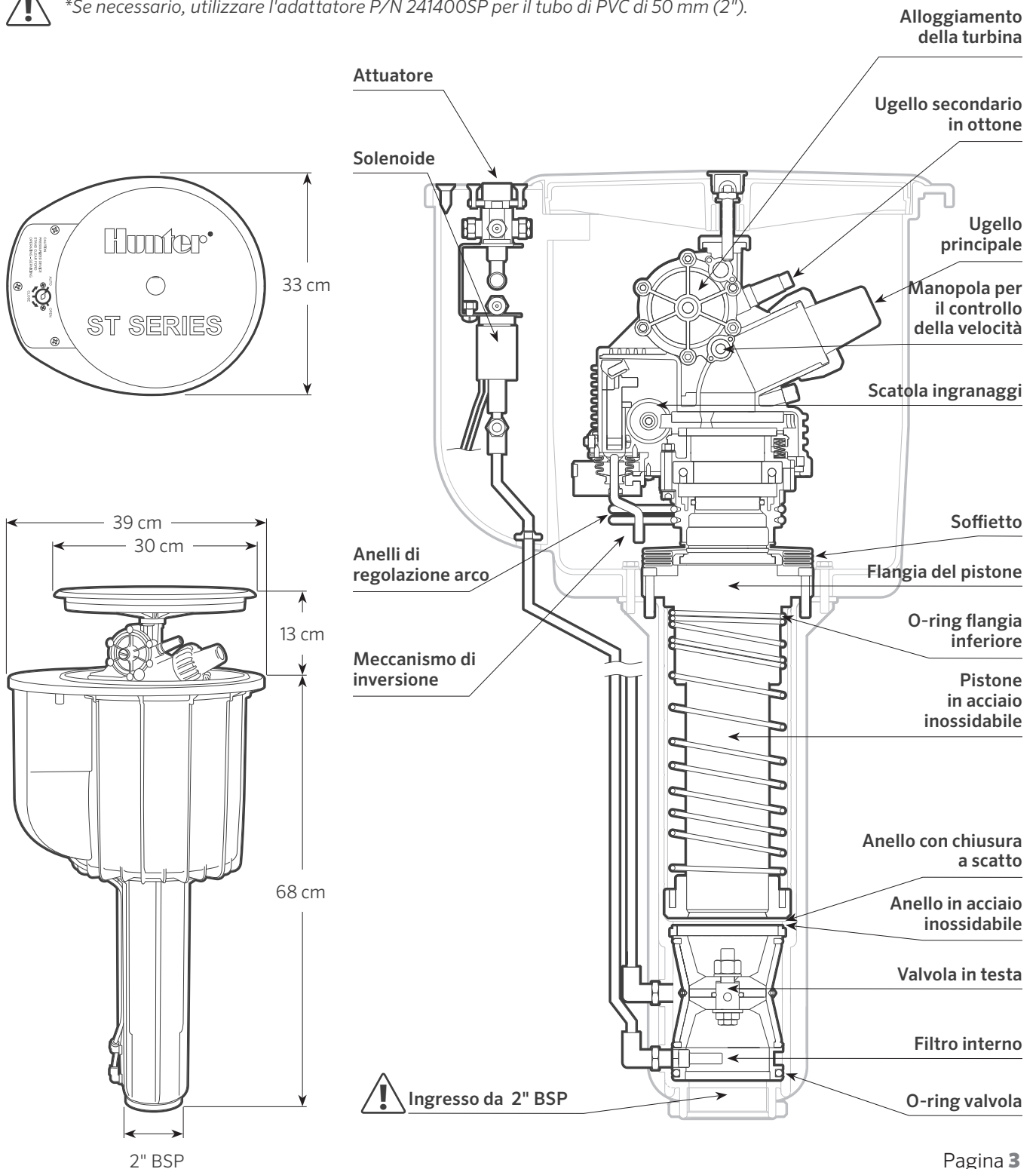
- Altezza complessiva: 68 cm
- Altezza pistone: 13 cm
- Diametro esposto: 33 cm x 39 cm
- Dimensioni del filetto d'ingresso: 2" BSP\*

### Caratteristiche di funzionamento

- Raggio: da 32 a 48 m
- Portata: da 21,0 a 58,8 m<sup>3</sup>/h; da 350 a 980 l/min
- Pressione di funzionamento: da 4,0 a 8,0 bar; da 400 a 800 kPa
- Velocità di rotazione: 80 secondi a 6 bar; 600 kPa con singolo passaggio a 180°

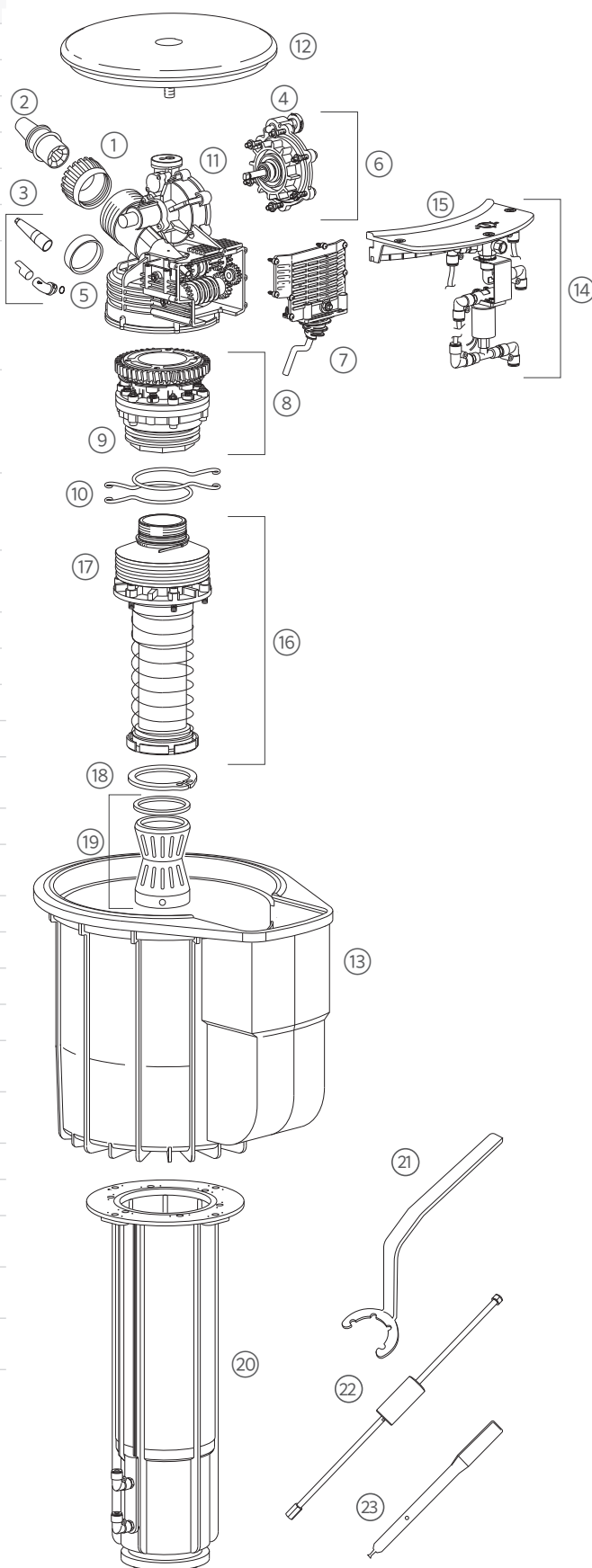


\*Se necessario, utilizzare l'adattatore P/N 241400SP per il tubo di PVC di 50 mm (2").



## Pezzi di ricambio

ARTICOLO	DESCRIZIONE	N. DI CATALOGO	
1	Fermo per ugello principale	502402SP	
2	Kit per ugello principale	#16	784800SP
		#18	784801SP
		#20	784802SP
		#22	784803SP
3	Kit per ugello secondario	Ugello con raccordo a gomito e filettatura femmina	10005900SP
		Ugello con filettatura maschio	10006100SP
		Testina	
4	Manopola per il controllo della velocità	510101SP	
5	Coperchio scatola ingranaggi	502455	
6	Gruppo turbina	10006200SP	
7	Kit di inversione	510164SP	
8	Kit ingresso torretta	510167SP	
9	Ingresso della turbina filettato	893600SP	
10	Anelli di regolazione dell'arco (2)	205617SP	
11	Gruppo ingranaggi	881900SP	
12	Kit coperchio della turbina	204205SP	
13	Kit corpo superiore	10006300SP	
14	Kit attuatore del solenoide	10006400SP	
15	Coperchio attuatore	10006500SP	
16	Gruppo pistone	502436SP	
17	Soffietto in gomma	502423	
18	Anello con chiusura a scatto	10006600SP	
19	Valvola in testa	10006700SP	
20	Kit corpo inferiore	10006800SP	
21	Strumento per l'installazione/rimozione del sistema di ingranaggi	517600SP	
22	Sistema per installazione/rimozione della valvola in testa	10000100SP	
23	Strumento per la rimozione dell'anello con chiusura a scatto	251000SP	



## A. Sostituzione del coperchio e della turbina

1. Rimuovere il tappo centrale con un cacciavite a taglio e svitare il dado sottostante per sollevare il coperchio.
2. Utilizzare lo strumento per l'installazione/rimozione del sistema di ingranaggi per svitare la turbina dal pistone.
3. Lo strumento si serrerà intorno alle viti sotto la turbina.



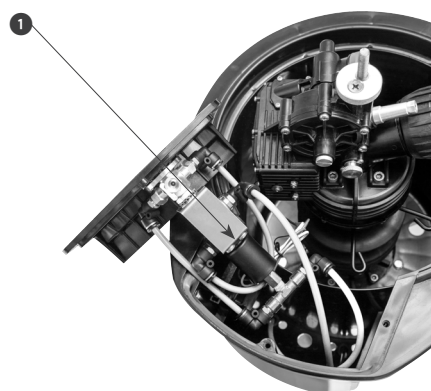
## B. Sostituzione dell'elica

1. Rimuovere le otto viti sull'alloggiamento della turbina (sei grandi e due piccole) per estrarre l'elica.



## C. Accesso al solenoide

1. Rimuovere le tre viti sulla superficie dell'alloggiamento del solenoide per sollevarlo.



## D. Funzionamento ad arco parziale o a 360°

1. Sollevare il coperchio. Impostare gli anelli di regolazione sull'arco desiderato (questa operazione può essere eseguita a mano).
2. Per il funzionamento a 360°, rimuovere completamente entrambi gli anelli di regolazione.



1 2

## E. Accesso alla valvola in testa

Rimuovere la turbina (vedere passaggio A). Rimuovere il soffietto. Svitare i sei bulloni Allen sulla flangia del pistone. Rimuovere il pistone.

1. Rimuovere l'anello con chiusura a scatto con l'apposito strumento.
2. Rimuovere la valvola con l'apposito strumento.





**DETTAGLIO VANO SOLENOIDE**

- 1 Porta di scarico (**OPEN**)
- 2 Porta di scarico (**AUTO**)
- 3 Solenoide\*
- 4 Tubo dell'acqua al filtro
- 5 Tubo dell'acqua alla valvola in testa

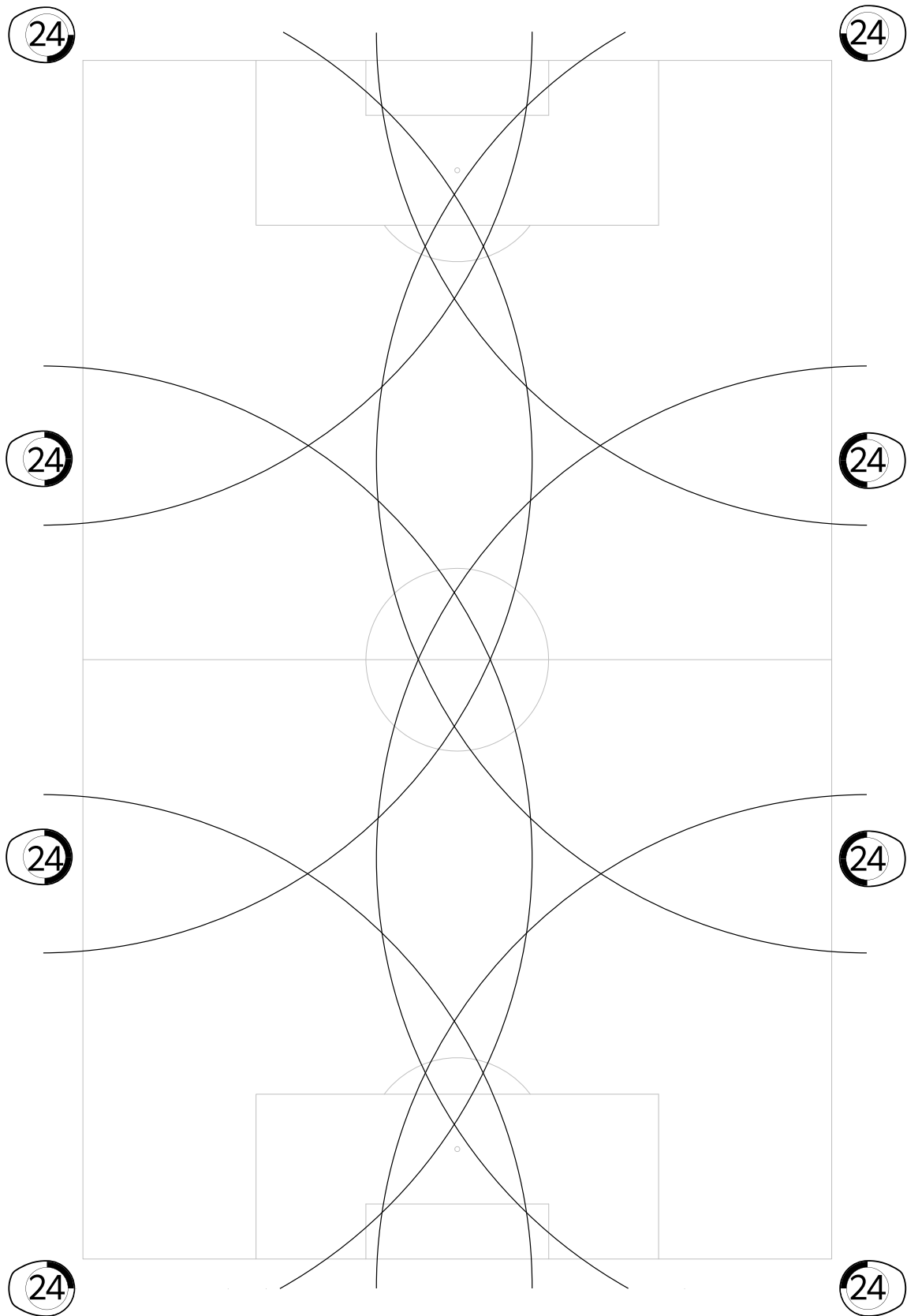
\* Se è connesso a un sistema monocavo, è possibile che il solenoide sia collegato in modo errato. Se non si attiva durante l'avvio del sistema, provare a scambiare i due cavi del solenoide.

**DETTAGLI DI INSTALLAZIONE**

- 1 **Turbina per erba sintetica** ST-1700V
- 2 Erba sintetica come da progetto
- 3 Base aggregata come da progetto
- 4 Cavo di controllo del solenoide
- 5 Collegamento con BSP da 2" (50 mm)
- 6 Raccordo come da progetto
- 7 Substrato compatto
- 8 Valvola di isolamento opzionale
- 9 Ghiaia grossolana per drenaggio
- 10 Suolo compatto (se applicabile)

## Schemi del campo

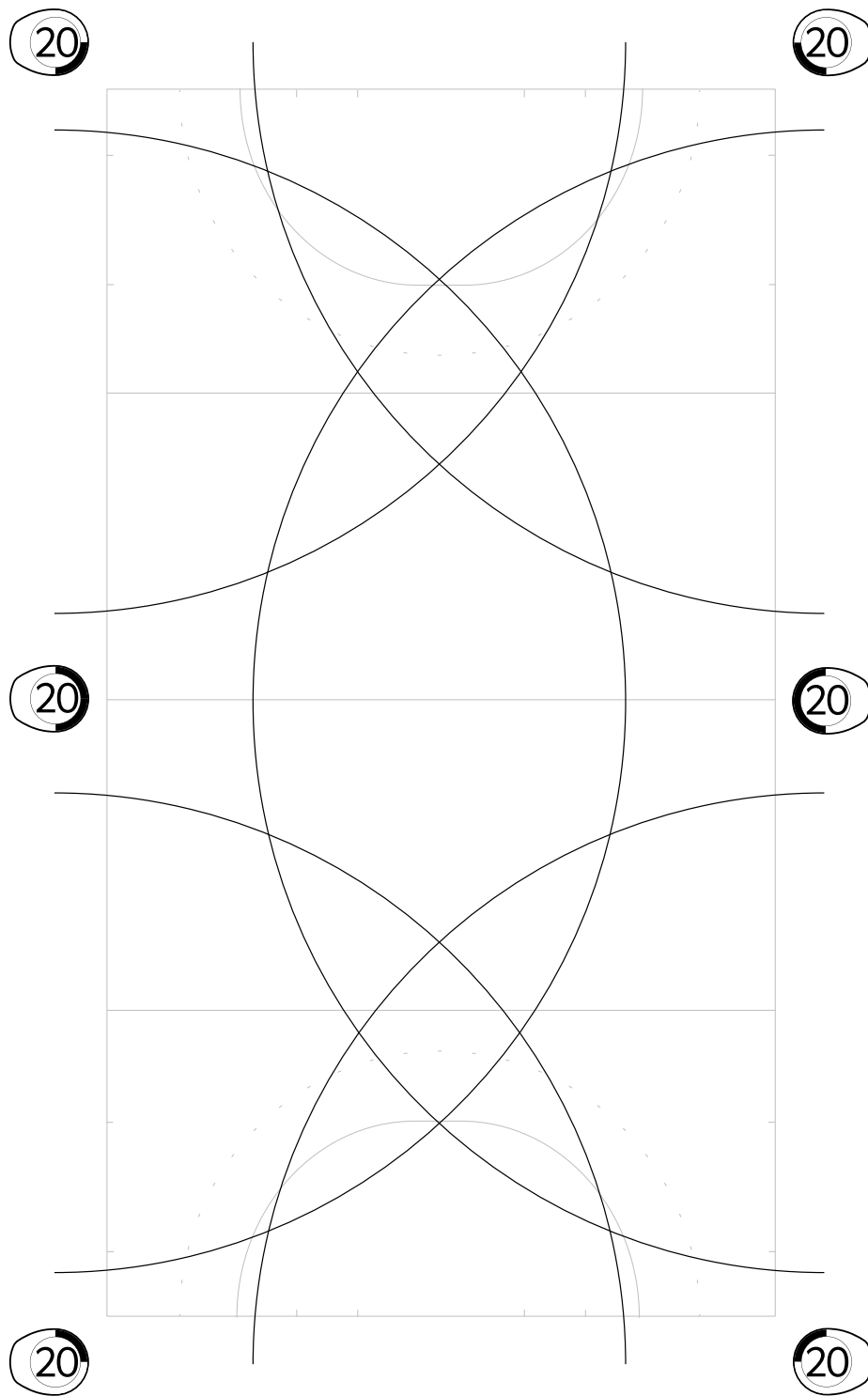
Campo da calcio internazionale, con ugello n. 24 installato e impostato su 6,0 bar e 600 kPa



*Per un accesso facile e sicuro ai componenti interni, posizionare il vano flangia lontano dalla direzione dell'ugello.*



Campo da hockey su prato, con ugello n. 20 installato e impostato su 7,0 bar e 700 kPa



*Per un accesso facile e sicuro ai componenti interni, posizionare il vano flangia lontano dalla direzione dell'ugello.*

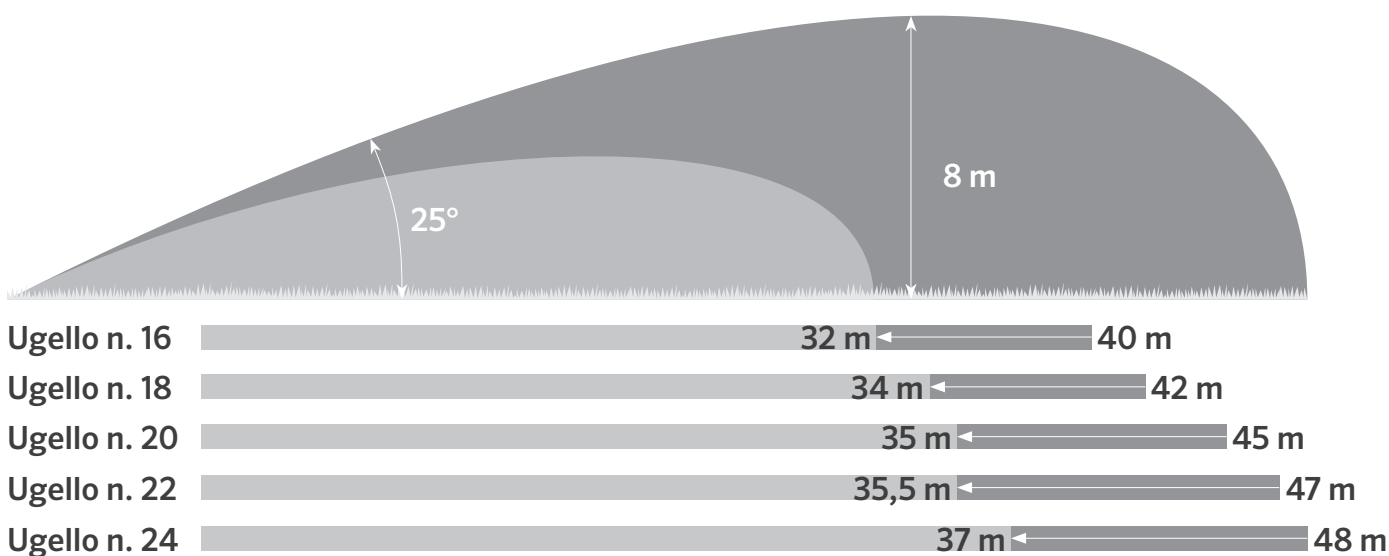
**TABELLA DELLE PRESTAZIONI DI ST-1700V**

Testina	Pressione		Raggio m	Portata		Precipitazione mm/h*	
	bar	kPa		m <sup>3</sup> /ora	l/min	■	▲
<b>16</b>	4	400	32,0	21,0	350	41,0	47,3
	5	500	35,0	22,7	379	37,1	42,8
	6	600	37,0	25,9	432	37,8	43,7
	7	700	38,5	28,1	469	38,0	43,9
	8	800	40,0	30,4	508	38,1	43,9
<b>18</b>	4	400	34,0	24,3	405	42,0	48,5
	5	500	36,5	26,1	435	39,2	45,3
	6	600	38,5	28,8	481	38,9	44,9
	7	700	40,0	31,1	519	38,9	44,9
	8	800	42,0	33,8	564	38,3	44,3
<b>20</b>	4	400	35,0	30,4	508	49,7	57,4
	5	500	39,0	34,3	572	45,1	52,0
	6	600	41,0	37,2	621	44,3	51,1
	7	700	43,0	40,9	681	44,2	51,0
	8	800	45,0	44,0	733	43,4	50,1
<b>22</b>	4	400	35,5	34,9	582	55,4	63,9
	5	500	39,0	39,5	659	51,9	60,0
	6	600	43,0	42,9	715	46,4	53,6
	7	700	45,5	46,8	780	45,2	52,2
	8	800	47,0	50,4	841	45,7	52,7
<b>24</b>	4	400	37,0	40,2	671	58,8	67,9
	5	500	40,5	45,6	761	55,6	64,2
	6	600	44,0	50,4	840	52,1	60,1
	7	700	47,0	54,5	908	49,3	57,0
	8	800	48,0	58,8	980	51,0	58,9

\* I tassi di precipitazione sono mostrati con copertura 100%.

**Note:**

Tutte le misurazioni del raggio vengono effettuate a velocità di rotazione standard.





---

**HUNTER INDUSTRIES INCORPORATED** | *Built on Innovation*<sup>®</sup>  
1940 Diamond Street, San Marcos, California 92078 USA  
hunterindustries.com

© 2020 Hunter Industries Inc. Hunter, il logo Hunter e tutti gli altri marchi commerciali sono di proprietà di Hunter Industries, registrata negli Stati Uniti e in altri paesi.