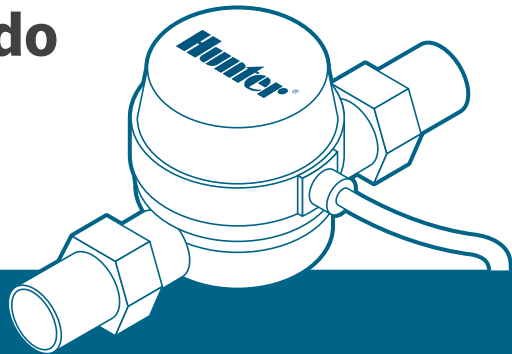


Guia de início Rápido do Medidor de Vazão HC

COMPATÍVEL COM HYDRAWISE



Hunter[®]

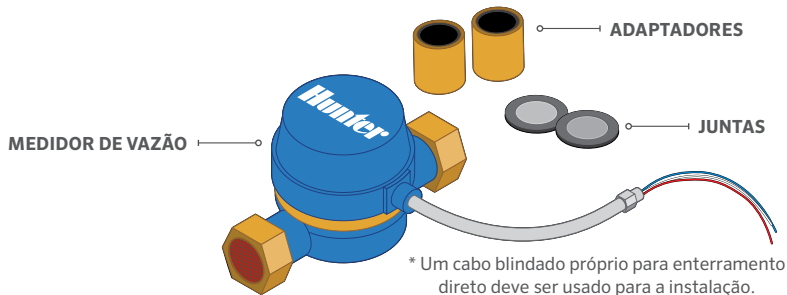
- 3** Conteúdo da Embalagem
- 4** Medição Com o Medidor de Vazão HC
- 5** Planejamento
- 7** Instalação
- 9** Configuração
- 10** Resolução de Problemas



hunter.help/hydrawise
hunter.help/hcflow

Suporte Para o HC

Parabéns por adquirir o medidor de vazão HC da Hunter. Neste Guia de Início Rápido, você vai aprender a instalar e configurar o produto. Se precisar de ajuda para o software Hydrawise™ ou sua conta do Hydrawise, acesse hunter.help/hydrawise. Para saber mais sobre as especificações, consulte hunter.help/hcflow.



NÚMERO DE PEÇA	DESCRIÇÃO
10021300SP	Quant. 10; juntas sobressalentes HC-075-FLOW
10021400SP	Quant. 10; juntas sobressalentes HC-100-FLOW
10021500SP	Quant. 2; juntas sobressalentes HC-150-FLOW
10021600SP	Quant. 2; juntas sobressalentes HC-200-FLOW

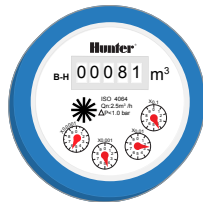


Observação: esse produto é destinado ao uso com materiais de nível profissional. Ele deve ser instalado por um prestador de serviços de irrigação ou electricista habilitado.

Medição Com o Medidor de Vazão HC

O medidor de vazão é composto por duas partes:

- 1. Corpo do medidor de vazão:** contém um mostrador analógico para leituras manuais, como mostrado a seguir. Seu medidor de vazão terá três fios saindo do corpo, que precisam ser ligados às entradas de sensor do controlador para permitir as leituras no aplicativo. Em todos os modelos, apenas dois fios (azul e branco) são usados.
- 2. Adaptador:** cada medidor de vazão tem um adaptador para permitir a conexão com o sistema de irrigação.



MARCAÇÃO DO MOSTRADOR	UNIDADE DE MEDIDA
m ³	1.000 l
X0.1	100 l
X0.01	10 l
X0.001	1 l
X0.0001	0,1 l



Observação: o medidor de vazão exibe os dados em litros.

O planejamento é uma etapa importante para a instalação bem-sucedida do medidor de vazão Hunter e o funcionamento confiável do sistema de irrigação.

3. Localização: os medidores de vazão são instalados entre a válvula mestre e as válvulas dos setores. Para evitar alertas falsos, não deve haver torneiras ou outros usos descontrolados de água a jusante do medidor. Se todos os solenoides conectados ao controlador não estiverem agrupados, pode ser necessário instalar mais de um medidor. Para a instalação correta e a vazão de água ideal, utilize a tabela abaixo para definir o comprimento do tubo. O tubo que leva água até o medidor de vazão deve ser 10 vezes mais longo do que seu diâmetro. O tubo que leva água para longe do medidor precisa ser 5 vezes mais longo que o diâmetro do tubo.

TUBO	10X-ANTES	5X-DEPOIS
20 mm	200 mm	100 mm
25 mm	250 mm	125 mm
40 mm	400 mm	200 mm
50 mm	500 mm	250 mm



Observação: as medidas da tabela correspondem ao comprimento mínimo do tubo.

Planejamento

4. Cabo (deve ser usado um cabo blindado subterrâneo): um cabo de dois fios é obrigatório. A bitola do cabo é determinada pelo comprimento total do cabo entre o controlador e o medidor de vazão. O cabo deve ser composto por dois fios dedicados e não deve ficar no mesmo conduíte ou grupo de cabos que os fios dos solenoides. Não compartilhe o fio comum dos solenoides com o fio comum dos sensores.

Tabela de comprimento do cabo do medidor de vazão

BITOLA DO FIO	COMPRIMENTO MÁXIMO
0,75 mm ²	75 m
1,0 mm ²	300 m



Observação: o cabo blindado para enterramento direto pode ser encontrado facilmente. Alguns fabricantes são Paige Electric e Regency Wire.

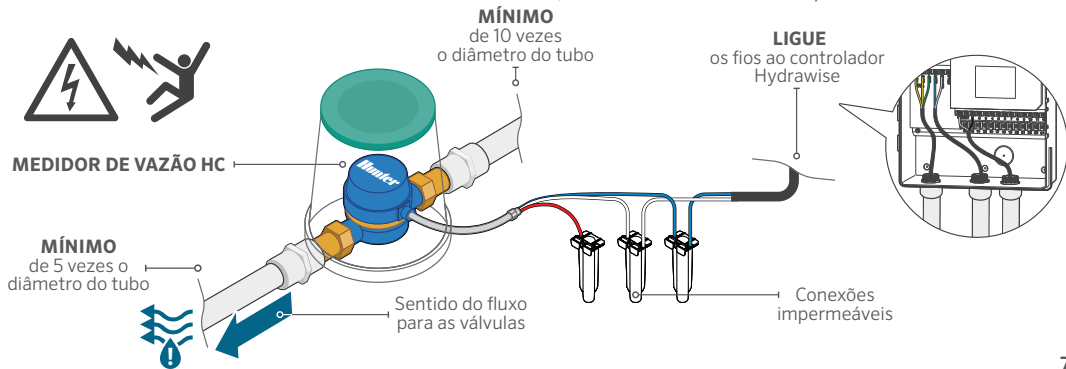


hunter.help/winterization

Os medidores de vazão podem ser potencialmente danificados pela preparação para o inverno. Antes de realizar o procedimento, remova-o ou utilize um desvio.

Use as instruções a seguir caso seu controlador Hunter com o software Hydrowise já esteja instalado.

- 1. Instale o medidor de vazão:** o corpo do medidor inclui uma marcação de seta que indica a direção da vazão de água. O medidor de vazão deve ser instalado na orientação certa, com a água fluindo na mesma direção dessa seta. Todos os medidores de vazão HC devem ser instalados na horizontal, com o mostrador voltado para cima.



Instalação

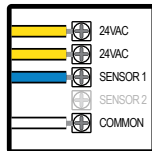
2. Ligue o fio do medidor de vazão: um cabo de dois fios é obrigatório para a conexão: deve ser dedicado exclusivamente ao medidor e não pode ser compartilhado com o fio comum das válvulas ou outros sensores. A bitola do cabo é determinada pelo comprimento total do cabo entre o controlador e o medidor de vazão. A regra geral é que um fio de 0,75 mm² é adequado para uma distância de até 75 m. Ligue os fios no controlador Hunter compatível com Hydrowise.

COR DO FIO	BLOCO DE TERMINAIS DE SENSORES
Branco	Comum
Azul	Sen 1 ou Sen 2
Vermelho	Não utilizados: os fios devem ser protegidos com emenda impermeável

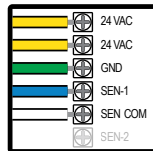
* A blindagem e o fio desencapado devem ser ligados ao terminal terra do controlador, se disponível.

Observação: todas as ligações de fios devem ser feitas usando conectores impermeáveis, com um 3M 316IR ou 3M DBY.

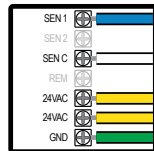
HC



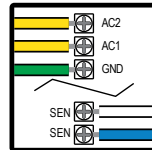
PRO-HC



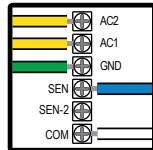
HCC



HPC



HPC



Controladores fabricados até dezembro de 2022

Controladores fabricados a partir de janeiro de 2023

Use sua conta Hydrowise para completar a configuração do seu medidor de vazão.

- 1. Faça login na sua conta:** digite as informações de login.
- 2. Crie um sensor de vazão:** é importante selecionar o modelo certo ao configurar seu medidor de vazão no aplicativo Hydrowise. A escolha do modelo errado pode provocar alertas falsos no software.

TABELA DE SELEÇÃO DO MEDIDOR DE VAZÃO HC

TAMANHO DO MEDIDOR	M ³	Frequência de pulsos por M ³
20 mm	Medidor de vazão de 20 mm	1 pulso por 1 l
25 mm	Medidor de vazão de 25 mm	1 pulso por 10 l
40 mm	Medidor de vazão de 40 mm	1 pulso por 10 l
50 mm	Medidor de vazão de 50 mm	1 pulso por 10 l

- 3. Atribua setores ao sensor de vazão:** consulte hunter.help/hydrowise para saber mais sobre a configuração do aplicativo/software .

Solução de Problemas

Deseja mais informações sobre seu produto? Confira dicas de instalação, programação de controladores e muito mais usando os recursos abaixo.



hunter.help/hydrawise



hydrawise.com/flowmeterinstall

IRRIGAÇÃO RESIDENCIAL E COMERCIAL | *Built on Innovation*[®]

Saiba mais. Visite hunterindustries.com

© 2023 Hunter Industries Inc. Hunter, o logotipo da Hunter e outras marcas são marcas comerciais da Hunter Industries Inc., registradas nos EUA e em outros países.

Hunter[®]

LIT-694 QG FlowMeter PT E 7/23