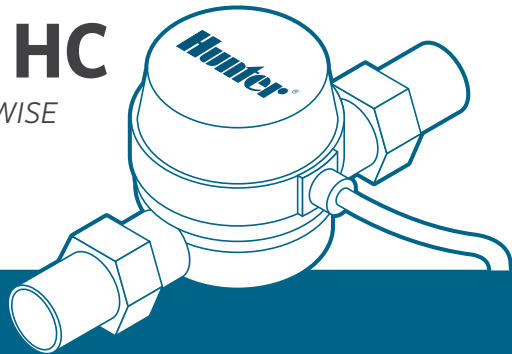


# Przeptywomierz HC

ZGODNY Z OPROGRAMOWANIEM HYDRAWISE  
SKRÓCONA INSTRUKCJA MONTAŻU



**Hunter**<sup>®</sup>

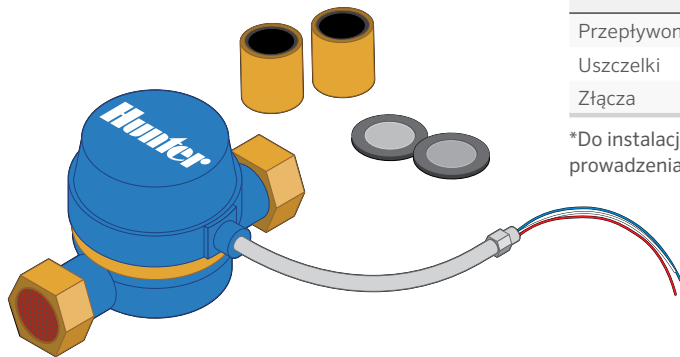
# Spis Treści

---

- 3** Zawartość zestawu
  - 4** Przepływomierz HC
  - 5** Planowanie
  - 7** Instalacja
  - 9** Konfiguracja
  - 10** Rozwiązywanie problemów
- 

## Pomoc Techniczna HC

Dziękujemy za zakup przepływomierza HC firmy Hunter. Niniejsza skrócona instrukcja montażu zawiera informacje na temat instalacji i konfiguracji przepływomierza. Pomoc w zakresie oprogramowania Hydrawise™ działającego w chmurze lub konta Hydrawise można uzyskać na stronie [hunter.direct/hc/help](https://hunter.direct/hc/help). Dane techniczne można znaleźć na stronie [hunter.direct/hc/flow](https://hunter.direct/hc/flow).



ELEMENT	LICZBA SZTUK
Przeptywomierz	1
Uszczelki	2
Złącza	2

\*Do instalacji należy użyć ekranowanych przewodów do prowadzenia w gruncie.

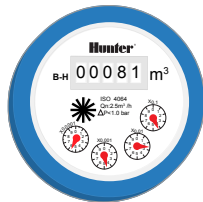


**Uwaga:** produkt jest przeznaczony do stosowania z profesjonalnymi materiałami. Jego instalację musi przeprowadzić wykonawca systemu nawadniającego lub elektryk z uprawnieniami.

# Przepływomierz HC

## Przepływomierz składa się z dwóch części:

- 1. Korpus przepływomierza zawiera analogową tarczę do odczytów. Z korpusu przepływomierza wystają trzy przewody.** Należy je podłączyć do wejść czujników w sterowniku, aby umożliwić odczyty w aplikacji. We wszystkich modelach wykorzystywane są tylko dwa przewody (niebieski i biały).
- 2. Złącze umożliwia podłączenie przepływomierza do systemu nawadniania**  
Planowanie jest ważnym etapem prawidłowej instalacji przepływomierza firmy Hunter. Planowanie wpływa także na niezawodność systemu nawadniania.



**!** **Uwaga:** jednostką miary przepływomierza jest litr.

OZNACZENIE TARCZY	JEDNOSTKA MIARY
m <sup>3</sup>	1000 litrów
X0.1	100 litrów
X0.01	10 litrów
X0.001	1 litra
X0.0001	0,1 litra

**3. Lokalizacja przepływomierza:** przepływomierze instaluje się między zaworem głównym a zaworami strefowymi. Aby uniknąć fałszywych alertów, za przepływomierzem nie należy umieszczać żadnych kranów ani innych elementów mogących być przyczyną niekontrolowanego zużycia wody. Jeśli wszystkie zawory elektromagnetyczne podłączone do sterownika nie są zgrupowane, konieczne może być zainstalowanie więcej niż jednego przepływomierza. Aby wybrać długość rury odpowiednią do instalacji i zapewnić optymalny przepływ wody, należy skorzystać z danych w tabeli poniżej. Długość rury doprowadzającej wodę do przepływomierza musi być 10 razy większa niż jej szerokość, a długość rury odprowadzającej musi być 5 razy większa niż jej szerokość.

RURA	10 x PRZED PRZEPŁYWOMIERZEM	5 x ZA PRZEPŁYWOMIERZEM
20 mm	200 mm	100 mm
25 mm	250 mm	125 mm
40 mm	400 mm	200 mm
50 mm	500 mm	250 mm



**Uwaga:** wartości w tabeli informują o minimalnej długości rury.

**4. Przewód (należy użyć ekranowanego przewodu do prowadzenia w ziemi):** wymagane jest użycie przewodu dwużyłowego. Średnica przewodu zależy od całkowitej odległości między sterownikiem a przepływomierzem. Przewód powinien składać się z dwóch osobnych żył i nie może być w tym samym kanale kablowym lub wiązce przewodów co przewody zaworów elektromagnetycznych. Nie wolno łączyć przewodu wspólnego zaworów elektromagnetycznych z przewodem wspólnym czujników.

**Tabela długości przewodu przepływomierza**

ROZMIAR PRZEWODU	MAKSYMALNA DŁUGOŚĆ
mm <sup>2</sup>	Metry
0,75 mm <sup>2</sup>	75
1,0 mm <sup>2</sup>	300

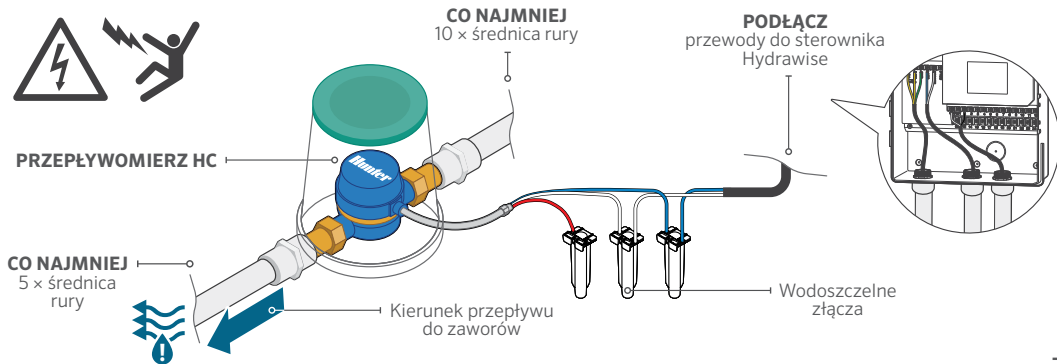


**Uwaga:** przewody ekranowane do prowadzenia w ziemi są powszechnie dostępne. Przykładowi producenci: Paige Electric, Regency Wire.

---

## Instrukcja zakłada, że kontroler Hydravise został już zainstalowany.

- Korpus przepływomierza:** na korpusie przepływomierza znajduje się oznaczenie wskazujące kierunek przepływu wody. Przepływomierz należy zainstalować w prawidłowej orientacji tak, aby woda płynęła w kierunku strzałki na korpusie. Wszystkie przepływomierze HC należy instalować w położeniu poziomym oraz z tarczą skierowaną ku górze.



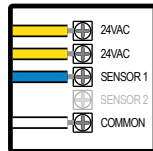
**2. Podłączanie przewodu przepływowomierza:** wymagane jest użycie przewodu dwużyłowego. Do podłączenia przepływowomierza należy użyć osobnego przewodu, który nie może być współdzielony z przewodem wspólnym zaworów lub czujników. Średnica przewodu zależy od całkowitej odległości między sterownikiem a przepływowomierzem. Ogólna zasada mówi, że przewód o średnicy 0,75 mm<sup>2</sup> nadaje się do odcinków o długości do 75 metrów. Podłącz przewody do sterownika Hydrawise.

KOLOR PRZEWODU	BLOK TERMINAŁA CZUJNIKA
Biały	Wspólny
Niebieski	SEN 1 lub SEN 2
Czerwony	<b>Nie używany:</b> przewód należy zakończyć złączem wodoszczelnym.

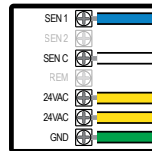
\*Przewody ekranowane i nieizolowane należy podłączyć do terminala uziemiającego sterownika, jeśli jest dostępny.

**!** **Uwaga:** wszystkie przewody należy łączyć za pomocą wodoszczelnych złączek, np. 3M 316IR lub 3M DBY.

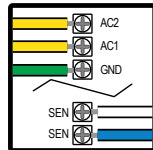
### HC



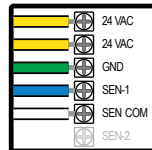
### HCC



### PRO-C®



### CZUJNIKI PRO-HC





## Konfigurację przepływomierza należy dokończyć na koncie Hydrawise.

1. Zaloguj się na konto, wprowadzając dane logowania.
2. **Utwórz przepływomierz:** podczas konfiguracji aplikacji Hydrawise należy wybrać odpowiedni przepływomierz. Wybór niewłaściwego modelu może sprawić, że sterownik Hydrawise będzie wysyłał fałszywe alerty.

TABELA PRZEPŁYWOMIERZY HC		
WIELKOŚĆ PRZEPŁYWOMIERZA	M <sup>3</sup>	Częstotliwość impulsów M <sup>3</sup>
20 mm	Przepływomierz 20 mm	1 impuls na 1 litr
25 mm	Przepływomierz 25 mm	1 impuls na 10 litrów
40 mm	Przepływomierz 40 mm	1 impuls na 10 litrów
50 mm	Przepływomierz 50 mm	1 impuls na 10 litrów

3. **Przypisz strefy do przepływomierza:** informacje dotyczące konfiguracji aplikacji lub oprogramowania można znaleźć na stronie [hunter.direct/hc/help](https://hunter.direct/hc/help).

**Potrzebujesz więcej informacji na temat produktu? Porady na temat instalacji, programowania sterownika i innych zagadnień można znaleźć na stronach podanych poniżej.**



---

 [hunter.direct/hchelp](https://hunter.direct/hchelp)

---



---

 [hydrawise.com/flowmeterinstall](https://hydrawise.com/flowmeterinstall)

---



---

 [hunter.direct/winterization](https://hunter.direct/winterization)

---

---

---

---

---

---

---

---

---

---

---

---

---

© 2019 Hunter Industries Inc. Hunter, logo firmy Hunter i inne znaki towarowe są własnością firmy Hunter Industries i są zarejestrowane w Stanach Zjednoczonych i innych krajach.

**Hunter**<sup>®</sup>

---

**PRZYDOMOWE I KOMERCYJNE SYSTEMY NAWADNIANIA** | *Built on Innovation*<sup>®</sup>

Dowiedz się więcej. Odwiedź [hunterindustries.com](http://hunterindustries.com)

LIT-694-QG-FlowMeter PL C 6/19