

# PILOT™ PÁLYAVEZÉRLŐ RENDSZER

A Pilot vezérlő letisztult, karcsú kialakítása megkönnyíti a felszerelést, a használatot és a karbantartást.

## FŐBB ELŐNYÖK

- 5 különböző nyelv
- 80 körig bővíthető 10-es lépésekben
- Körönként legfeljebb 3 db Hunter beépített mágnesszelepű golf fejet vezérel
- Egy vezérlő egyidejűleg 20 Hunter beépített mágnesszelepű szórófejet működtethet
- 32 automatikus öntözési program, 8 indítással programonként
- Egyedülálló Safe-Toggle™ biztonsági mechanikai kapcsoló ki-be-automata állással az egyes körökhöz
- Az öntözésből kihagyott napok száma 1 - 31
- Egy gombbal leállítható esőben, 30 napra vagy akár meghatározatlan időre
- Egy gombbal 30 perces biztonsági szünetet lehet beállítani Safe-Pause™
- Évszakokhoz igazítás 1 - 300%
- Az indítási időpontok évszakonként módosíthatók, hogy gyorsan 30 perccel előbbre vagy későbbre kerüljön az összes indítás



### Pilot-FC műanyag lábazat

Magasság: 100 cm  
Szélesség: 60 cm  
Mélység: 44 cm  
Tömeg: 32 kg

## ÁRAMELLÁTÁS, BEMENET

Két feszültségbeállítás

- 120 V ~ névleges feszültség 60/50 Hz frekvencián (100 - 132 V ~)
- 230 V ~ névleges feszültség 50/60 Hz frekvencián (200 - 260 V ~)

Áramszükséglet:

- 1 A 110 V ~ feszültség mellett
- 0,7 A 230 V ~ feszültség mellett

A további információkat és elektromos adatokat lásd az **oldalon 245**



### Pilot-FI pálya interfész

Minden központi vezérlésnél egy szükséges. A központi vezérlőt köti össze a kihelyezett berendezéssel. Kizárólag beltéri alkalmazásra.

Magasság: 30 cm  
Szélesség: 30 cm  
Mélység: 11 cm  
Tömeg: 2kg

## KIMENETI FESZÜLTSG

- Egy kör kimenete: 1 A 24 V ~
- Állandó kimenet: 0,4 A 24 V ~
- Teljesítmény: 3 normál 24 V ~ Hunter golf beépített mágnesszelepű szórófej körönként, legfeljebb 20 kör működhet egyidejűleg

## RÁDIÓ KAPCSOLAT

- UHF rádió: 450-490 MHz, egyes országokban eltérő frekvencia is lehetséges
- Széles sávú rádió: 915 MHz

## VEZETÉKES KAPCSOLAT

- GCBL: árnyékolt, kéteres sodrott erű kábel 0,82 mm<sup>2</sup>
- GCBLA: páncélozott, árnyékolt kéteres sodrott erű kábel 0,82 mm<sup>2</sup>

### PILOT-FI - A CIKKSZÁM FELÉPÍTÉSE: RENDELÉSHEZ 1 + 2 + 3

1	Modell	2	Alapszolgáltatások	3	Kommunikációs lehetőségek
	Pilot-FI		Műanyag lábazat (szürke)		<b>HWR</b> Vezetékes kommunikáció <b>UHF</b> UHF rádiókommunikáció (engedély szükséges) <b>UHFA</b> UHF rádió (engedély szükséges, csak Ausztráliában) <b>LF</b> 915 MHz-es szélessávú rádiókommunikáció (nem szükséges engedély)

#### Példák:

**Pilot-FI-HWR** = pálya interfész vezetékes kommunikációval

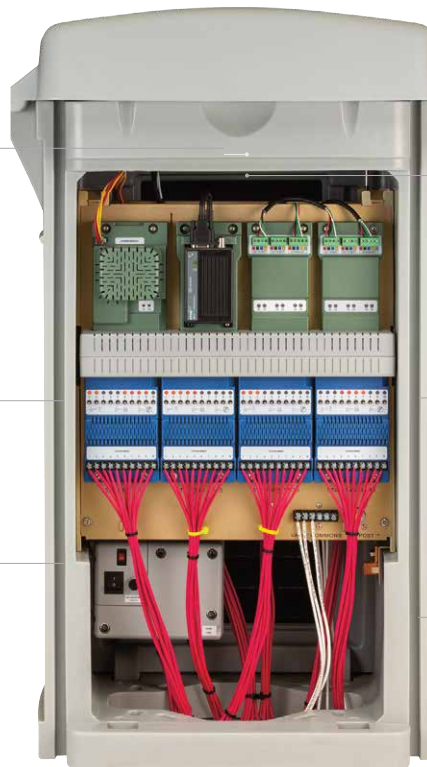
**Pilot-FI-UHF** = pálya interfész UHF rádiós kommunikációval

## A PILOT® PÁLYAVEZÉRLŐT KIFEJEZETTEN A GOLFPÁLYÁK ÖNTÖZÉSÉNEK VEZÉRLÉSÉRE TERVEZTÉK.

**Vízálló billentyűzet**  
Nagyméretű, hátulról megvilágított kijelző kényelmes kezelőgombokkal a leggyakrabban használt szolgáltatásokhoz. A beépített hibakeresővel a rendszer hibáinak javítása gyerekjáték.

**Biztonsági billenőkapcsolók a kimeneteken és Hibajelző LED-ek**  
Minden kör kimeneténél gyors hibaelhárítást tesz lehetővé és az öntözéshez használt eszköz is.

**Jól hozzáférhető, kétféle tápfeszültség bekötésére (120 V vagy 230 V) alkalmas csatlakozó**  
Feszültségcsúcsok ellen jól védett, tartalékként még egy biztosíték is van benne.



**Könnyen szerelhető**  
Csak egyetlen keresztthornyos csavarhúzó kell hozzá, egy csavarhúzót minden vezérlővel együtt szállítunk.

**10 körös modulokkal bővíthető**  
A modul elemeit külön színnel jelölik, és a csavarok kiesés ellen biztosítottak. Ez azt jelenti, hogy nincs többé elvesztett csavar, ez egyszerűsíti az összeszerelést és a hibaelhárítást.

**Bőséges hely áll a rendelkezésre a vezetékek bekötéséhez.** Nincs védetelen áramkör vagy elvesztett vezeték. Minden áramköri kártya poliuretán burkolatban van, hogy védje a nedvességtől, rovaroktól és a külső hőmérséklettől.

### PILOT-FC - A CIKKSZÁM FELÉPÍTÉSE: RENDELÉSHEZ 1 + 2 + 3

1	Modell	2	Alapszolgáltatások	3	Kommunikációs lehetőségek
	<b>Pilot-FC20</b> (20 kör)			<b>S</b>	Önálló pályavezérlő központi csatlakozás nélkül
	<b>Pilot-FC30</b> (30 kör)			<b>HWR</b>	Vezetékes kommunikáció
	<b>Pilot-FC40</b> (40 kör)			<b>UHF</b>	UHF rádió (engedély köteles)
	<b>Pilot-FC50</b> (50 kör)			<b>UHFA</b>	UHF rádió (engedély köteles, csak Ausztráliában)
	<b>Pilot-FC60</b> (60 kör)			<b>LF</b>	915 Mhz szélessávú rádió (nem szükséges engedély)
	<b>Pilot-FC70</b> (70 kör)				
	<b>Pilot-FC80</b> (80 kör)				
			Műanyag lábazat (szürke) 120/230 V ~ és 50/60 Hz transzformátor kétféle feszültséghez		

#### Példák:

**Pilot-FC40-S** = 40 körös önálló pálya vezérlő, a központi vezérléshez nincs bekötve

**Pilot-FC70-HWR** = 70 körös vezérlő vezetékes kommunikációval