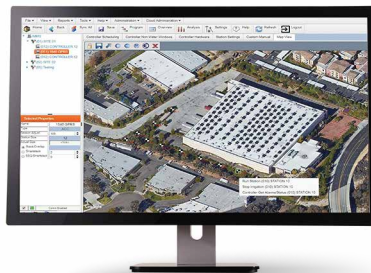


# IMMS™ ONLINE

Zjednodušte si centrálné ovládanie starších riadiacich jednotiek Hunter ACC a príslušenstva pomocou webového alebo serverového softvérového balíka IMMS.

## KLÚČOVÉ VÝHODY

- Programovací a komunikačný softvér postavený na internetovom prehliadači
- Cloudový prístup alebo podnikové verzie hosťované u používateľa
- Grafické používateľské rozhranie s podporou používania mapových podkladov
- Monitorovanie prietoku a vykazovanie
- Hlásenia o alarmoch a detailné správy o histórii zavlažovania
- Automatické upozornenia na mobilné zariadenie prostredníctvom SMS správ
- Mobilné zobrazenie umožňuje okamžité aktualizácie stavu a rýchle ovládanie funkcií
- Možnosti pripojenia prostredníctvom mobilnej siete, ethernetu, UHF pásma a pevne pripojeného kábla
- Dostupné rozhrania API na vlastnú integráciu do systémov riadenia
- Integrovaná logika Solar Sync™ pre inteligentnú úsporu vody
- Spravovanie používateľov s rôznymi úrovňami prístupu



Prehľadná vizualizácia systému s centrálnym ovládaním vďaka vlastným mapám

## PREVÁDKOVÉ ŠPECIFIKÁCIE

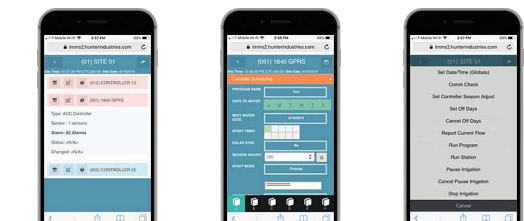
- Funguje vo väčšine moderných prehliadačov (Internet Explorer® už nie je podporovaný a nemusí zobrazovať všetky obrazovky správne)
- Zabezpečené internetové pripojenie pre webovú aplikáciu

## VOLITELNÉ PRÍSLUŠENSTVO

- Inteligentné senzory poveternostnej situácie Solar Sync, jeden na riadiacu jednotku
- Senzory prietoku Flow-Sync, WFS a iné schválené ekvivalenty

## MOŽNOSTI KOMUNIKÁCIE

- Mobilná sieť (LTE alebo 3G, v závislosti od pokrytia)
- Ethernet s rozhraním RJ-45
- Zdieľané pripojenie v pásme UHF alebo pevne pripojeným káblom
  - Pevné pripojenie, 20 mA prostredníctvom kábla GCBL



Monitorovanie a ovládanie riadiacich jednotiek vybavených systémom IMMS z vášho smartfónu

### Kompatibilita:



**Riadiaca jednotka ACC**  
Strana 124



**Dialkové ovládanie ROAM**  
Strana 137  
**Dialkové ovládanie ROAM XL**  
Strana 138



**Senzor Solar Sync**  
Strana 146

Internet Explorer je ochranná známka spoločnosti Microsoft Corporation.

### TABUĽKA KOMUNIKAČNÝCH MODULOV

Model	Popis
ACC-COM-GPRS-E*	Mobilné pripojenie viacerých jednotiek
ACC-COM-LAN	Ethernetové pripojenie
ACC-COM-HWR	Bezdrôtové a pevné pripojenie, použite s:
RAD3	UHF pásmo (vyžaduje anténu)
ACC-HWIM	Terminál na pevné pripojenie a ovládač (vyžaduje kábel)

Poznámka:

\* Vyžaduje mobilný paušál

### TABUĽKA PRÍSLUŠENSTVA KU KOM. MODULOM

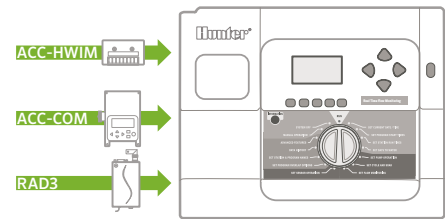
Model	Popis
GCBL-XXX HARDWIRE CABLE	Predĺženie kábla o 30, 90, 150 m
IMMS-ANT2	Anténa pre veko plastového podstavca
IMMS-ANT3	Anténa pre nástennú alebo stĺpovú montáž
IMMS-ANTYAGI3	Smerová anténa s vysokým ziskom (inštalácia na stĺp)
RA-5M	Všesmerová základná anténa s vysokým ziskom (inštalácia na strechu alebo stĺp)
APPBRKT2	Držiak komunikačného modulu na inštaláciu do plastových podstavcov

### VARIANTY KOMUNIKAČNÝCH MODULOV PRE ROZHRANIE ACC

Model	Použitie
<b>ACC-COM-HWR</b> = Pevne pripojený/ bezdrôtový modul*	Podporuje komunikáciu cez pevné alebo bezdrôtové pripojenie
<b>ACC-COM-LAN</b> = Ethernetový modul*	Okrem zdieľania pevného a bezdrôtového pripojenia s lokálnymi riadiacimi jednotkami podporuje komunikáciu cez protokoly TCP/IP v ethernetových sieťach
<b>ACC-COM-GPRS-E</b> = GPRS GSM dátový modul*	Okrem zdieľania pevného a bezdrôtového pripojenia s lokálnymi riadiacimi jednotkami podporuje komunikáciu cez mobilné dátové pripojenie GPRS

**Poznámka:**

\* Podporuje tiež pevné a bezdrôtové pripojenie



**Komunikačné komponenty ACC s inštaláciou na stenu**

### VOLITELNÉ PRÍSLUŠENSTVO (JE NUTNÉ ŠPECIFIKOVAŤ SAMOSTATNE)

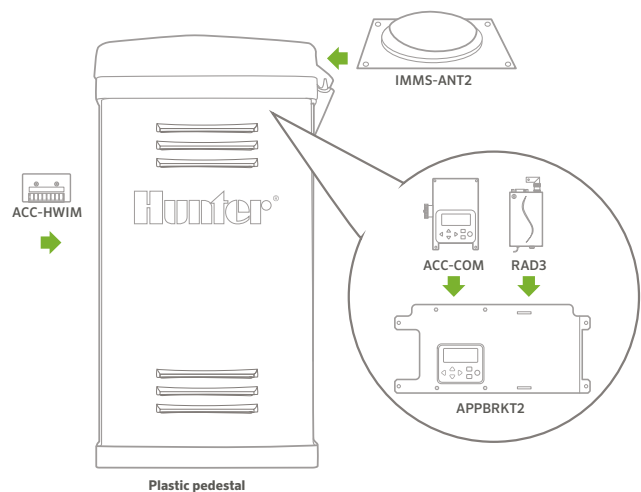
Model	Popis	Použitie	
<b>ACC-HWIM</b>	Modul pevného pripojenia vyžadovaný na pevné pripojenie	Modul so svorkovnicou s prepäťovou ochranou pre pevné pripojenie	
<b>RAD460INT</b>	Bezdrôtový modul pre pásmo UHF (univerzálny model), 440 - 480 MHz; so žiadosťou o iné frekvenčné rozsahy kontaktujte výrobcu	Bezdrôtový modul pre pásmo UHF, iba univerzálny model (vyžaduje licenciu a anténu, anténa nebola priložená)	
<b>APPBRKT2</b>	Držiak komunikačných modulov pre novšie plastové podstavce (apríl 2017)	Na uchytenie komunikačných modulov a príslušenstvo v novom plastovom podstavci	
Model	Popis	Príslušenstvo	Použitie
<b>IMMS-CCC</b>	Centrálne rozhranie s pevným pripojením	Žiadne = 120 V str. (Severná Amerika) E = 230 V str. (Európa/univerzálny model) A = 230 V str. (Austrália)	Pevne pripojené centrálne rozhranie na pripojenie k lokalite priamym vodičom (kábel GCBL)
<b>GCBL*</b>	100 = 30 m 300 = 90 m 500 = 150 m		Kábel pre všetky druhy pevného spojenia IMMS

**Poznámka:**

\* GCBL kábel dostupný s prírastkom 300 m (až do celkovej dĺžky 1200 m)

### VOLITELNÉ ANTÉNY (JE NUTNÉ ŠPECIFIKOVAŤ SAMOSTATNE)

Model	Popis
<b>IMMS-ANT2</b>	Všesmerová anténa, určená do veka plastového podstavca jednotky ACC
<b>IMMS-ANT3</b>	Všesmerová anténa pre nástennú alebo stĺpovú montáž
<b>IMMS-ANTYAGI3</b>	Smerová anténa s vysokým ziskom s inštaláciou na stĺp
<b>RA5M</b>	Všesmerová stĺpová anténa s vysokým ziskom s inštaláciou na strechu alebo stĺp



**Komunikačné komponenty ACC s inštaláciou do plastového podstavca**



**Smart WaterMark**

Pri použití so senzorom Solar Sync sa považuje za spoľahlivý nástroj na úsporu vody