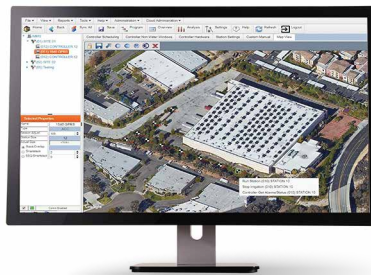


IMMS™ ONLINE

Egyszerűsítheti a már meglévő Hunter ACC vezérlőinek és kiegészítőinek központi vezérlését web- vagy szerver alapú IMMS szoftvercsomaggal.

LEGFŐBB ELŐNYÖK

- Böngésző alapú programozási és kommunikációs szoftver
- Felhő alapú hozzáférés vagy a felhasználó által fenntartott vállalati verziók érhetőek el
- A grafikus kezelőfelület személyre szabható a térkép alapú navigációval
- Átfolyás érzékelés és jelentés
- Hibajelentések és részletesen leihívható adatbázisok
- Mobiltelefonjára automatikus szöveges SMS értesítést kap a riasztásokról
- A mobilról elérhető felület azonnali állapotjelentéseket és gyors parancs lehetőségeket kínál
- Mobil, Ethernet, UHF rádió és kábeles csatlakozási lehetőségek
- A kezelési rendszerekbe történő egyéni integrációhoz elérhető alkalmazásprogramozási felületek
- A beépített Solar Sync™ modul biztosítja az intelligens vízmegtakarítást
- Felhasználói adminisztráció több szintű hozzáféréssel



A központi vezérlést egészítse ki a háttér térképpel a jobb megjelenítésért

MŰKÖDÉSI ADATAI

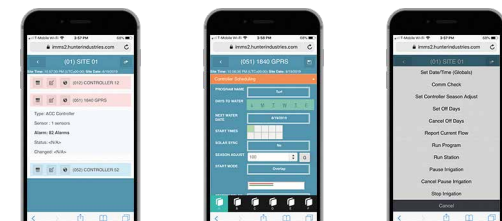
- A legtöbb modern böngészővel működik (Az Internet Explorer® már nem tartozik a támogatott böngészők közé, így előfordulhat hogy nem jeleníti meg az összes ablakot megfelelően)
- Biztonságos internet kapcsolat az interneten tárolt alkalmazásokhoz

A FŐLSZERELHETŐ KÜLÖN TARTOZÉKOK

- Solar Sync okos időjárás érzékelők, vezérlőnként egy
- Átfolyás érzékelők beleértve Flow-Sync, WFS, és más jóváhagyott azonos szintű érzékelők.

KOMMUNIKÁCIÓS LEHETŐSÉGEK

- Mobiltelefonos (LTE vagy 3G, adott esetben)
- Ethernet RJ-45 csatlakozással
- Megosztott csatlakozások UHF rádión vagy vezetékes kábelen keresztül
 - vezetékes, 20 mA GCBL kábelrel



Ellenőrizze és kezelje IMMS-sel felszerelt vezérlőit mobiltelefonjáról

Kompatibilis:



ACC vezérlő
124. oldal



ROAM távvezérlő
137. oldal
ROAM XL távvezérlő
138. oldal



Solar Sync érzékelő
146. oldal

Az Internet explorer a Microsoft Corporation bejegyzett védjegye.

| KOMMUNIKÁCIÓS TÁBLÁZAT | |
|--|--|
| Modell | Leírás |
| ACC-COM-GPRS-E* | Többvezérlős mobiltelefonos kapcsolat |
| ACC-COM-LAN | Ethernet kapcsolat |
| ACC-COM-HWR | Rádió és vezetékes kapcsolatát használja: |
| RAD3 | UHF rádió (antennát igényel) |
| ACC-HWIM | Vezetékes kábel terminál és meghajtó (kábel szükséges) |
| Megjegyzés | |
| *Havi mobiltelefon előfizetést igényel | |

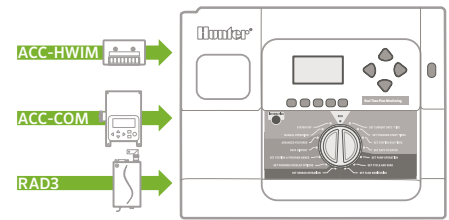
| KOMMUNIKÁCIÓS TARTOZÉKOK TÍPUS TÁBLÁZAT | |
|---|---|
| Modell | Leírás |
| GCBL-XXXX VEZETÉKES KÁBEL | A távolsághoz adjon hozzá -100, -300, -500 lábat (30, 90, 150 m) |
| IMMS-ANT2 | Műanyag lábazat fedélhez antenna |
| IMMS-ANT3 | Falra vagy oszlopra szereléshez antenna |
| IMMS-ANTYAGI3 | Nagy teljesítményű irányított antenna (oszlopra szerelhető) |
| RA-5M | Nagy nyereségű, mindenirányú alap antenna (tetőre vagy oszlopra szerelhető) |
| APPBRKT2 | Műanyag lábazathoz kommunikációs modul tartó |

KOMMUNIKÁCIÓS BEÁLLÍTÁSOK AZ ACC INTERFÉSZHEZ

| Modell | Célja |
|---|--|
| ACC-HOM-HWR = vezetékés/rádiós modul* | Támogatja a vezetékés és a rádiós kommunikációs lehetőségeket |
| ACC-COM-LAN = Ethernet modul* | Támogatja a TCP/IP-t az Ethernet hálózatokban, amellett, hogy vezetékés és rádiós megosztásra képes a helyi vezérlőkkel |
| ACC-COM-GPRS-E = GPRS mobiltelefonos adat modul* | Támogatja a mobiladat kapcsolatot GPRS mobilon keresztül amellett hogy vezetékés és rádiós megosztásra képes a helyi vezérlőkkel |

Megjegyzés

*Támogatja a rádió és vezetékés kapcsolatot is



ACC-falra szerelhető kommunikációs alkatrészei

KÜLÖN RENDELHETŐ A TELEPÍTÉSHEZ

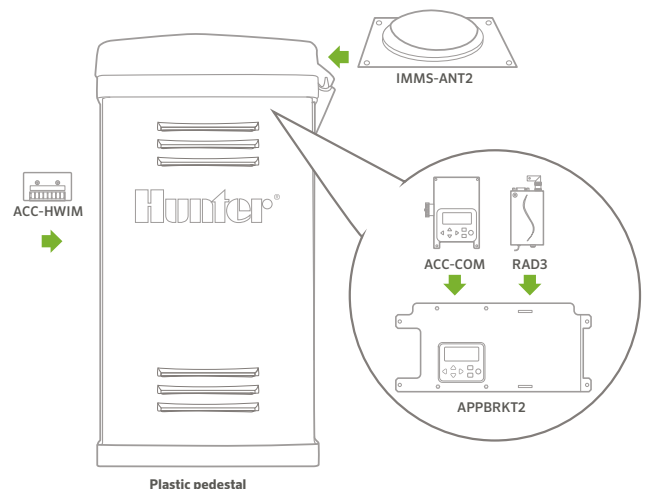
| Modell | Leírás | Célja | |
|------------------|--|---|--|
| ACC-HWIM | Hydrawise interfész modul szükséges a vezetékés csatlakozáshoz | Túlfeszültség elleni védelemmel ellátott csatlakozók a vezetékés kábelcsatlakozáshoz | |
| RAD460INT | UHF rádió modul (nemzetközi), 440-480 MHz; egyeztessen a gyártóval esetleges további frekvenciák használatáról | UHF rádió modul vezeték nélküli kapcsolathoz, csak nemzetközi (engedély és antenna szükséges hozzá, nem tartozék) | |
| APPBRKT2 | Kommunikációs modul tartó (2017 április után gyártott műanyag lábazathoz) | A kommunikációs modul és alkatrészeit tartja az új stílusú műanyag lábazatban | |
| Modell | Leírás | VÁLASZTHATÓ KIALAKÍTÁSOK | Célja |
| IMMS-CCC | Központi vezetékés interfész | nincs = 120 V ~ (Észak-Amerika) E = 230 V ~ (európai/nemzetközi hálózat) A = 230 V ~ (Ausztrália) | Vezetékés központi interfész a helyszínnel közvetlenül vezetékkel kapcsolódik (GCBL kábel) |
| GCBL* | 100 = 30 m 300 = 90 m 500 = 150 m | | Kábel minden IMMS vezetékés kommunikációhoz |

Megjegyzés

* GCBL elérhető 300 m-es lépésekben (legfeljebb 1,200m -ig)

RÁDIÓ ANTENNA OPCIÓK (KÜLÖN KELL MEGADNI)

| Modell | Leírás |
|----------------------|--|
| IMMS-ANT2 | A többirányú antenna illeszkedik az ACC műanyag lábazat fedeléhez |
| IMMS-ANT3 | Többirányú antenna oszlopra szereléshez |
| IMMS-ANTYAG13 | Nagy teljesítményű irányított antenna (oszlopra szerelhető) |
| RA5M | Nagy nyereségű, mindenirányú antenna (tetőre vagy oszlopra szerelhető) |



ACC műanyag lábazat kommunikációs alkatrészei



Smart WaterMark minősített

Elismerten víztakarékos eszköz Solar Sync-kel párosítva