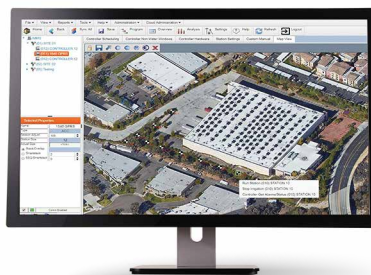


IMMS™ EN LÍNEA

Simplifique el control central de los programadores y accesorios Hunter ACC con el paquete de software IMMS en la web o el servidor.

VENTAJAS PRINCIPALES

- Software de programación y comunicación basado en navegador
- Versiones de acceso a la nube o versiones de empresa con alojamiento del usuario
- Interfaz gráfica de usuario con navegación personalizable basada en mapas
- Supervisión e informes del caudal
- Informes de alarmas e informes detallados del historial de riego
- Notificación automática de alarmas por SMS a su dispositivo móvil
- La vista en dispositivo móvil permite actualizaciones de estado instantáneas y funciones de órdenes rápidas
- Opciones de conectividad con datos móviles, radio UHF y cableado
- API disponibles para integración personalizada en sistemas de gestión
- Integra la lógica de Solar Sync™ para un ahorro inteligente de agua
- Administración de usuarios con varios niveles de acceso



Agregue una dimensión visual al control central con gráficos de mapa de fondo

ESPECIFICACIONES DE FUNCIONAMIENTO

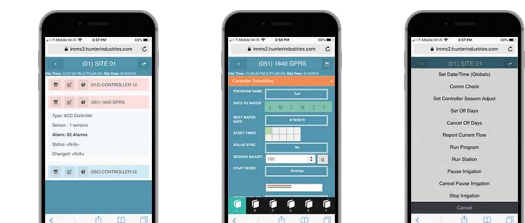
- Funciona en la mayoría de los navegadores modernos (Internet Explorer® ya no es compatible y puede que no muestre todas las pantallas correctamente)
- Conexión segura a internet para la aplicación alojada en la web

OPCIONES INSTALADAS POR EL USUARIO

- Sensores meteorológicos inteligentes Solar Sync, uno por programador
- Sensores de caudal, como Flow-Sync, WFS y otros equivalentes aprobados

OPCIONES DE COMUNICACIÓN

- Datos móviles (LTE o 3G, según corresponda)
- Ethernet con conexión RJ-45
- Conexiones compartidas a través de radio UHF o cableado
 - Cableado con cable GCBL de 20 mA



Supervise y controle los programadores equipados con IMMS desde su teléfono inteligente

Compatible con:



Programador ACC
Página 124



Control remoto ROAM
Página 137
Control remoto ROAM XL
Página 138



Sensor Solar Sync
Página 146

Internet Explorer es una marca comercial de Microsoft Corporation.

TABLA DE MODELOS DE COMUNICACIONES

Modelo	Descripción
ACC-COM-GPRS-E*	Conexión de datos móviles para varios programadores
ACC-COM-LAN	Conexión Ethernet
ACC-COM-HWR	Conexión de radio y cableado, para uso con:
RAD3	Radio UHF (requiere antena)
ACC-HWIM	Terminal de cable fijo y controlador (requiere cable)

Nota:

* Requiere un plan de servicio mensual de datos móviles

TABLA DE MODELOS DE ACCESORIOS PARA COMUNICACIONES

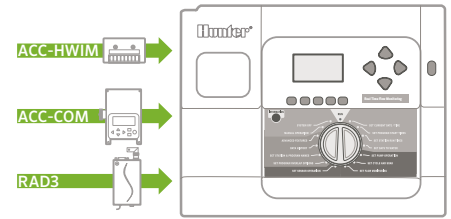
Modelo	Descripción
CABLE GCBL-XXX PARA CABLEADO	Añada -100, -300, -500 para la longitud en pies (30, 90 y 150 m)
IMMS-ANT2	Antena para la tapa del pedestal de plástico
IMMS-ANT3	Antena para montaje mural o en poste
IMMS-ANTYAGI3	Antena direccional de alta eficiencia (montaje en poste)
RA-5M	Antena base omnidireccional de alta ganancia (montaje en tejado o poste)
APPBRKT2	Soporte de módulo de comunicación para pedestales de plástico

OPCIONES DE COMUNICACIÓN PARA LA INTERFAZ ACC

Modelo	Propósito
ACC-COM-HWR = Módulo para cableado/radio*	Admite opciones de comunicación por cable y radio
ACC-COM-LAN = Módulo Ethernet*	Admite TCP/IP en redes Ethernet, además de compartir cableado y radio con los programadores locales
ACC-COM-GPRS-E = Módulo de datos móviles GPRS*	Admite la conexión de datos móviles a través del teléfono GPRS, además de compartir el cableado y la radio con los programadores locales

Nota:

* También es compatible con radio y cableado



Componentes de comunicación de ACC para montaje mural

OPCIONES INSTALADAS POR EL USUARIO (ESPECIFICAR POR SEPARADO)

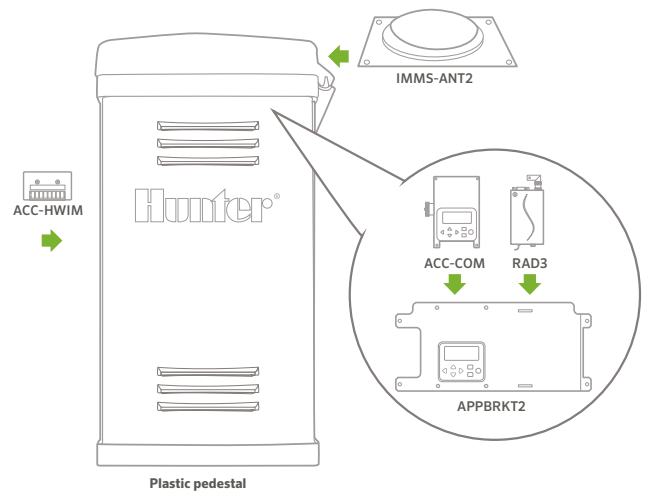
Modelo	Descripción	Propósito	
ACC-HWIM	Módulo de interfaz cableada necesario para conexiones cableadas	Proporciona terminales protegidas contra sobretensiones para conexiones de cable fijo	
RAD460INT	Módulo de radio UHF (internacional), 440-480 MHz; consulte a la fábrica para otros rangos de frecuencia internacionales	Módulo de radio UHF para conexiones inalámbricas, solo internacional (requiere licencia y antena, no incluidas)	
APPBRKT2	Soporte de módulo de comunicación para los pedestales de plástico más recientes (abril de 2017)	Sujeta los módulos de comunicaciones y accesorios en un pedestal de plástico moderno	
Modelo	Descripción	Opciones	Propósito
IMMS-CCC	Interfaz central cableada	Ninguna = 120 V CA (Norteamérica) E = 230 V CA (Europa/alimentación internacional) A = 230 V CA (Australia)	Interfaz central cableada para la conexión al sitio mediante cable directo (cable GCBL)
GCBL*	100 = 30 m 300 = 90 m 500 = 150 m		Cable para todas las comunicaciones cableadas IMMS

Nota:

* Cable GCBL disponible en incrementos de 300 m (hasta 1200 m)

OPCIONES DE ANTENA DE RADIO (ESPECIFICAR POR SEPARADO)

Modelo	Descripción
IMMS-ANT2	Antena omnidireccional para la tapa del pedestal de plástico de ACC
IMMS-ANT3	Antena omnidireccional para montaje mural o en poste
IMMS-ANTYAGI3	Antena direccional de alta eficiencia para montaje en poste
RA5M	Antena base omnidireccional de alta ganancia para montaje en tejado o poste



Componentes de comunicación de ACC para montaje en pedestal de plástico



Smart WaterMark

Reconocido como una herramienta de ahorro responsable de agua al utilizarlo con un sensor Solar Sync